

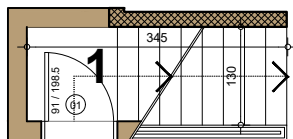
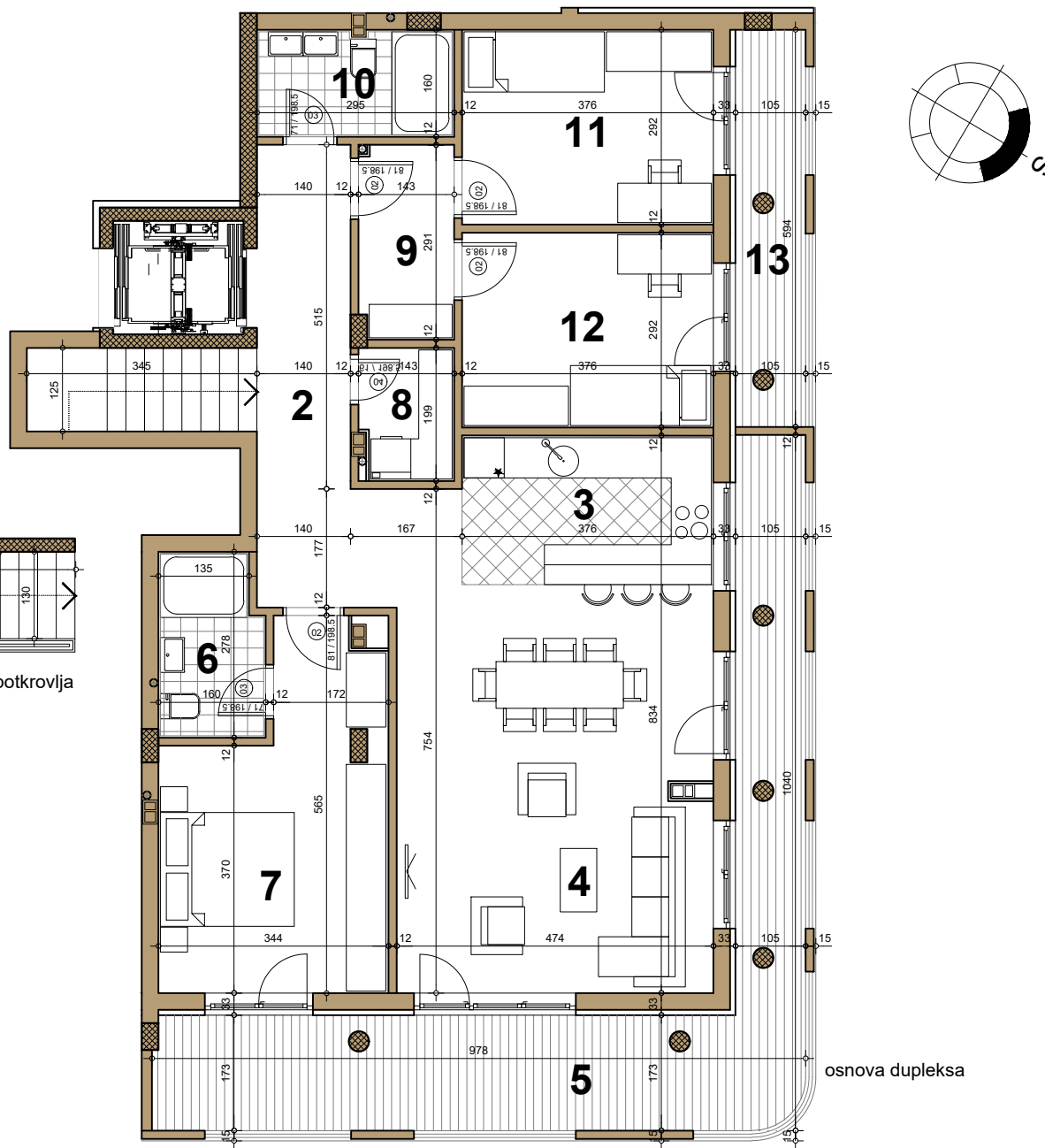
# STAMBENI OBJEKAT

Novi Sad, ugao Filipa Višnjića i Belih njiva

Potkrovlje/dupleks ► STAN A33

ČETVOROSOBAN

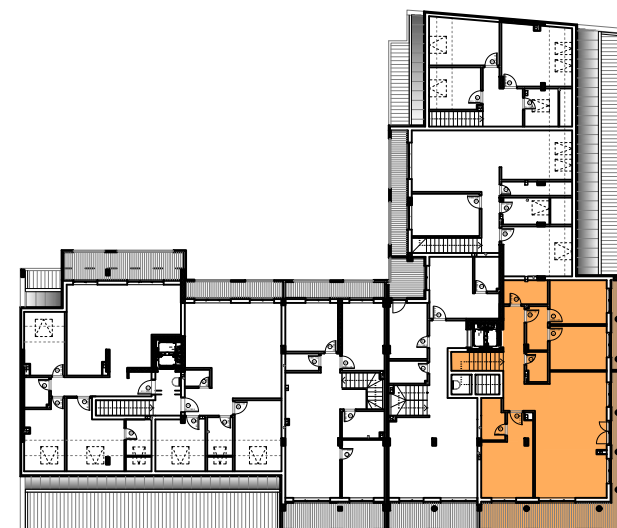
134.47 m<sup>2</sup>



osnova potkrovlja

**A33**

A33 - ČETVOROSOBAN			
broj	naziv prostorije	obrada poda	površina (m <sup>2</sup> )
potkrovlje			
1	ulaz	ker.pl.	1.50
dupleks			
2	hodnik sa stepeništem	parket	10.01
3	kuhinja	ker.pl.	8.39
4	dnevna soba	parket	33.85
5	terasa	ker.pl.	25.44
6	kupaćilo	ker.pl.	4.22
7	spavaća soba	parket	15.64
8	ostava	ker.pl.	2.73
9	degažman	parket	4.14
10	kupaćilo	ker.pl.	4.70
11	spavaća soba	parket	10.96
12	spavaća soba	parket	10.96
13	terasa	ker.pl.	6.09
<b>UKUPNO NETO</b>			<b>138.63 m<sup>2</sup></b>
<b>UKUPNO NETO (-3%)</b>			<b>134.47 m<sup>2</sup></b>



ulica Filipa Višnjića

ulica Belih njiva

osnova dupleksa