

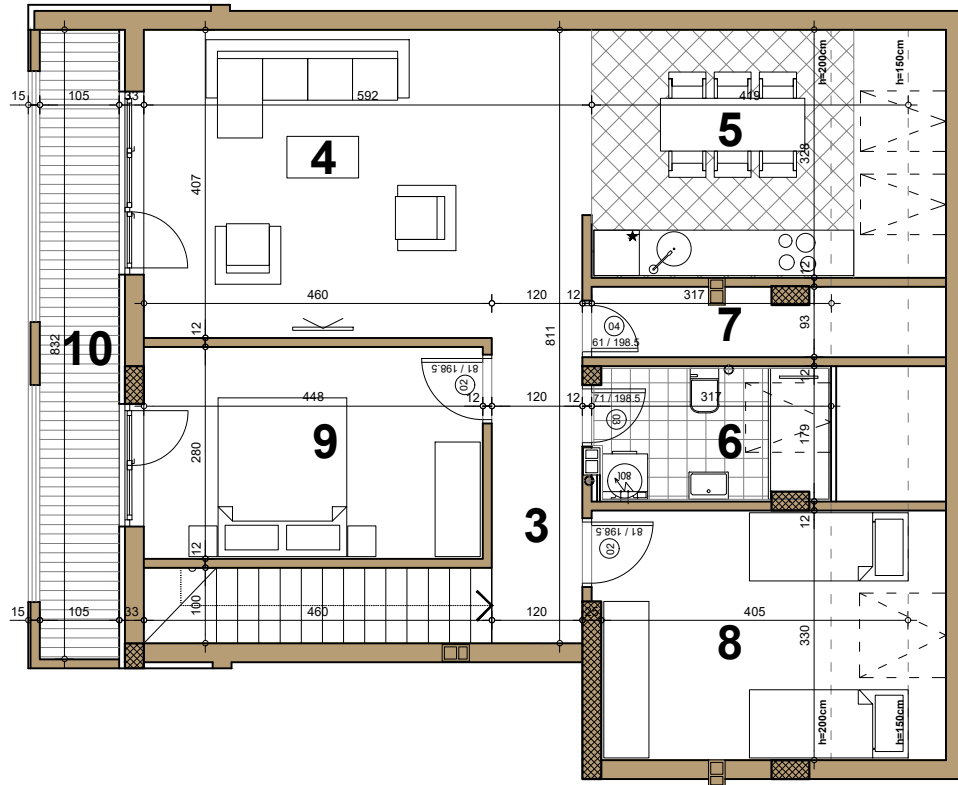
STAMBENI OBJEKAT

Novi Sad, ugao Filipa Višnjića i Belih njiva

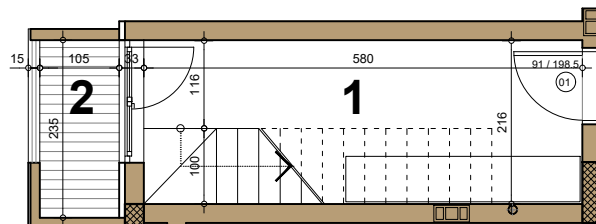
Potkrovlje/dupleks ► STAN A24

TROSOBAN

99.34 m²



osnova dupleksa

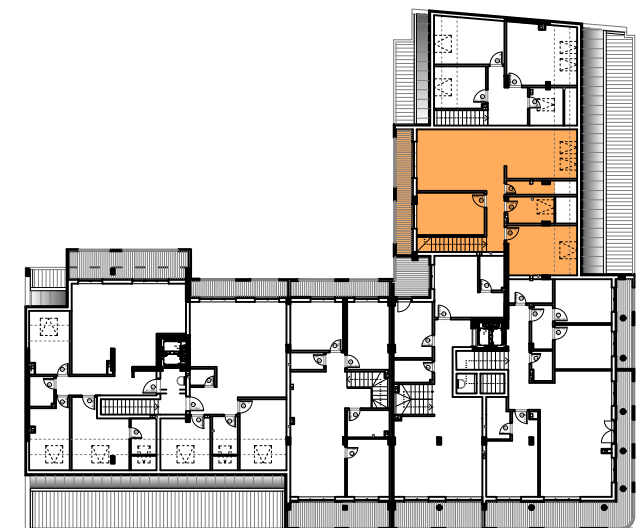


◄ **A24**

osnova potkrovlja

A24 - TROSOBAN

broj	naziv prostorije	obraća poda	površina (m ²)
potkrovlje			
1	ulaz	ker.pl.	9.64
2	terasa	ker.pl.	2.46
dupleks			
3	hodnik sa stepeništem	parket	9.45
4	dnevna soba	parket	23.64
5	kuhinja	ker.pl.	14.03
6	kupaćilo	ker.pl.	5.52
7	ostava	ker.pl.	2.84
8	spavaća soba	parket	13.55
9	spavaća soba	parket	12.54
10	terasa	ker.pl.	8.74
UKUPNO NETO			102.41 m²
UKUPNO NETO (-3%)			99.34 m²



ulica Filipa Višnjića

ulica Belih njiva